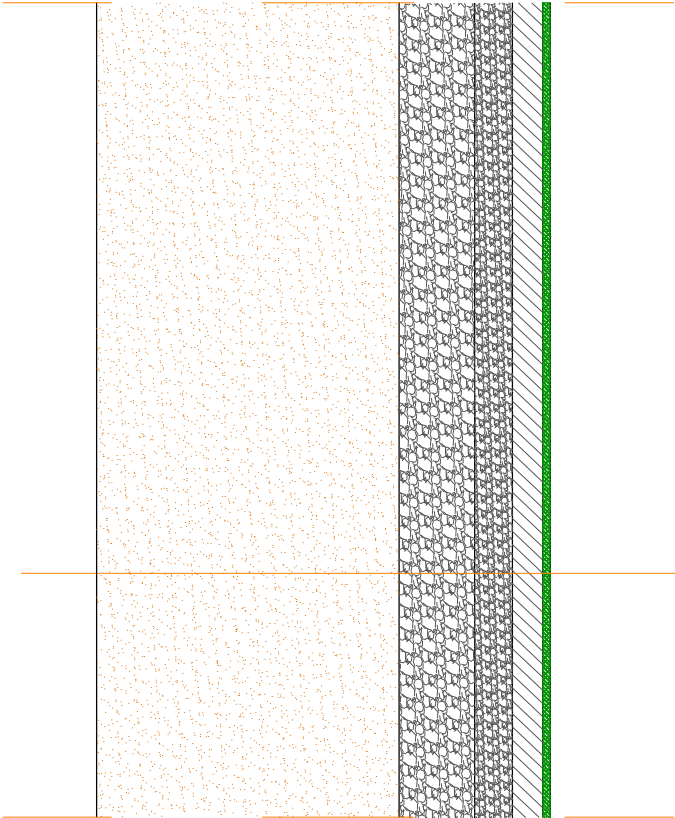



NAWIERZCHNIA PLACU ZABAW

WARSTWA NAWIERZCHNI POLIURETANOWEJ DLA PLACÓW ZABAW	
WARSTWA KLINUJĄCA Z KRUSZYWA KAMIENNEGO (fr.0–31,5mm)	5 cm
WARSTWA KONSTRUKCYJNA Z KRUSZYWA KAMIENNEGO (fr.31,5–63mm)	10 cm
WARSTWA ODSĄCZAJĄCA Z PIASKU LUB POSPÓŁKI	40 cm
GRUNT RODZIMY	



<div><div><div><div>PRACOWNIA INWESTYCYJNO–PROJEKTOWA "INEKO" JERZY KUJAWSKI</div><div>14–200 ILAMA, ul. Ostródzka 53, telefon 0–89/648–71–51, tel. 0–89/648–76–41</div><div>http://www.ineko.pl, e–mail: biuro@ineko.pl</div></div></div></div>			
OBIEKT: PLAC ZABAW			
ADRES: Obręb nr. 6 – Frombork, dz. nr. 1/1, 4/4, 8/3, 8/5, 274/1, 274/3, 274/4			
INWESTOR: Miasto i Gmina Frombork, ul. Młynarska 5A, 14–530 Frombork			
TEMAT: PRZEKRÓJ PRZEZ NAWIERZCHNIĘ PLACU ZABAW			
PROJEKTOWAŁ:	inż. Bogdan Mołyński		
	Upř. nr: WAM/0097/PWOK/04, WAM/0040/2004/09		
	inż. Jerzy Kujawski		DATA: Styczeń 2013 r.
	mgr. inż. arch. Marek Woszczyński		PODZIAŁKA: 1:10
OPRACOWAŁ:	Adrian Kujawski		ARK. NR: –
KREŚLIŁ:	Adrian Kujawski		NR RYSUNKU: 2